

Check-list Pix du chef d'établissement

lycée / année scolaire 2021-2022



Pré-rentree
à la toussaint

Phase 1 : Mettre en place

A - INITIALISER Pix Orga

- Accéder à Pix Orga [↗](#)
- Importer la liste des élèves [↗](#)
- Inviter un co-administrateur (facultatif) [↗](#)

B - PRÉSENTER Pix à l'équipe pédagogique [↗](#)

C - LANCER les parcours de rentrée

- Créer les campagnes sur Pix Orga et choisir les modalités (à distance et/ou en classe) [↗](#)
- Diffuser le code aux élèves et informer les responsables légaux [↗](#)
- Vérifier l'avancée des élèves sur Pix Orga [↗](#)



Tout au long
de l'année

Phase 2 : Évaluer et développer

D - IMPULSER la formation de tous les élèves

- Inviter les enseignants sur Pix Orga [↗](#)
- Analyser les résultats avec l'équipe pédagogique [↗](#)
- Organiser l'accompagnement pédagogique selon les besoins [↗](#)

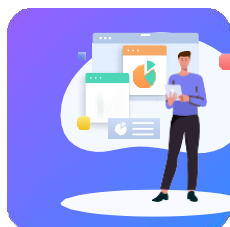


Du 29 novembre
2021
au 4 mars 2022

Phase 3 : Certifier

E - PRÉPARER et ORGANISER la certification des Terminales

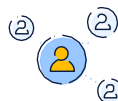
- Consulter le kit de certification [↗](#)
- Convoquer les élèves [↗](#)
- Superviser les sessions de certification [↗](#)
- Finaliser les sessions dans Pix Certif [↗](#)
- Télécharger les résultats [↗](#)
- Importer les résultats dans le LSL [↗](#)



Guide de déploiement

Consultez le pas à pas de mise en place de Pix en établissement pour cette année scolaire

[Consulter le guide
https://bit.ly/pixlycee](https://bit.ly/pixlycee)



Rejoignez la
communauté !

[Rejoindre la communauté
communaute.pix.fr](https://bit.ly/communaute.pix.fr)

Les Ambassadeurs Pix

[Voir la carte
https://bit.ly/carteambassadeurspix](https://bit.ly/carteambassadeurspix)

