

Formation Référent numérique ENT MonBureauNumérique

Les missions de l'enseignant Référent Numérique

La mission de Référent Numérique est exclusivement réservée à un enseignant.

Une lettre de mission est proposée par la DANE (<https://dane.ac-reims.fr>). Chaque établissement peut la modifier en fonction de ses spécificités. Pour le projet ENT, le référent numérique joue un rôle important :

Accompagner l'équipe éducative

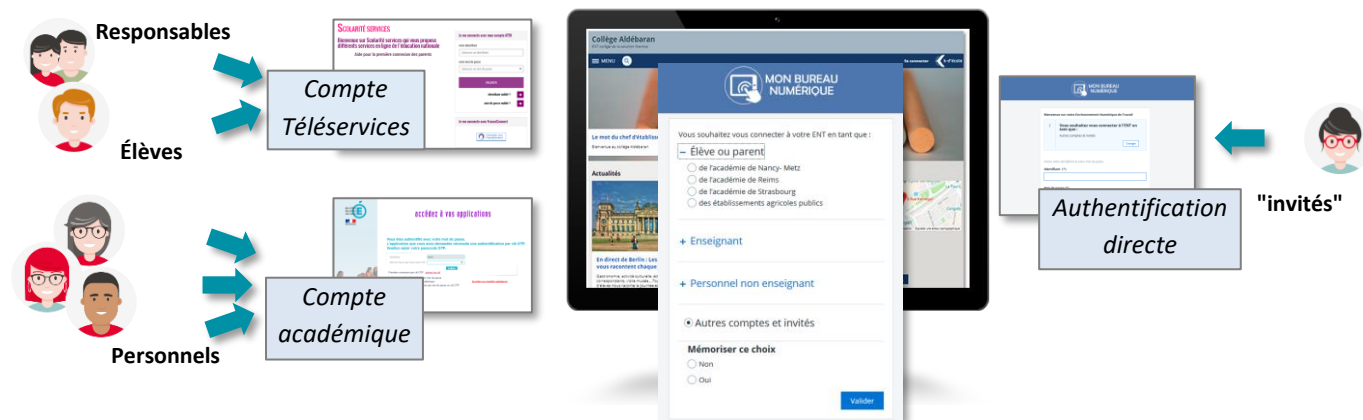
- Impulser et accompagner l'équipe éducative dans le développement des pratiques pédagogiques
- Participer à l'élaboration de projets pédagogiques
- Proposer à l'équipe éducative des sessions de prise en main, des formations internes ou orienter les enseignants vers des formations académiques

Conseiller le chef d'établissement

- Aider au pilotage du numérique
- Définir les critères de choix des ressources

Accéder à l'ENT

Les comptes de l'ENT sont gérés sur les bases académiques et synchronisés quotidiennement par l'Annuaire Académique Fédérateur. Seuls les "invités" ont un compte ENT.



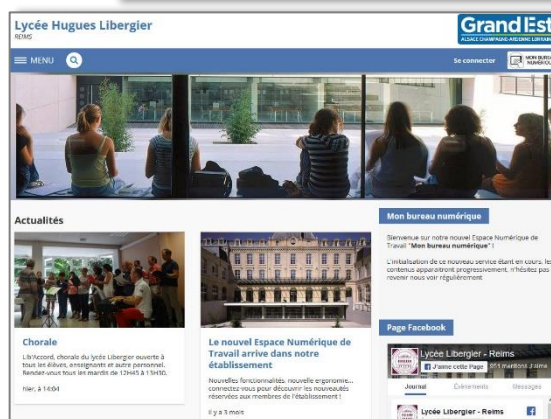
L'interface de l'ENT

Chaque établissement dispose d'une URL spécifique, sur le modèle

https://clg-***.monbureaunumerique.fr

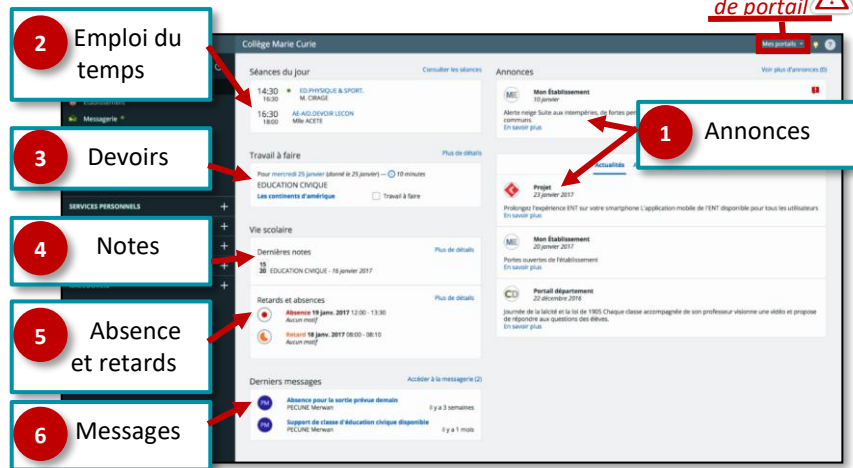
L'interface publique

- L'URL est :
 - indiquée sur le **courrier de distribution des comptes**
 - référencée sur les **moteurs de recherche**
- L'ENT propose une page "non connectée", avec des **informations publiques sur la vie de l'établissement**

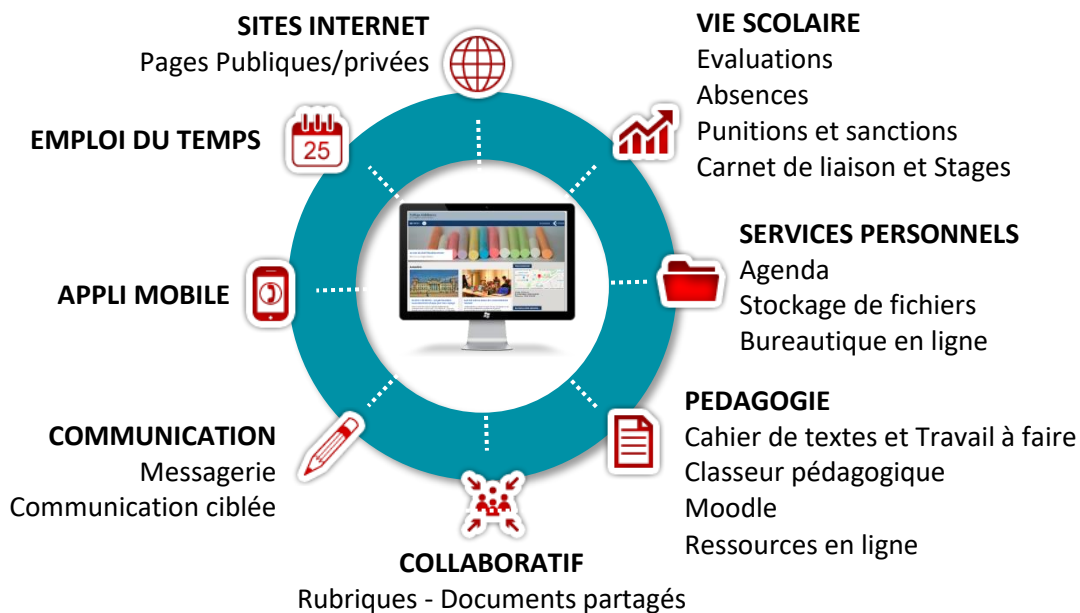


Pour changer de portail ⚠

👉 L'interface après authentification (ex. avec le profil élève)



👉 Les principaux services de l'ENT



👉 Les principales fonctionnalités pédagogiques



Les fonctionnalités ENT :

- Le cahier de textes (Travail à faire et classeur pédagogique) : activités
- Les rubriques de classes : pour le travail collaboratif
 - + : Facilité d'utilisation
 - : Pérennité lors d'un changement d'ENT ?



La suite bureautique Microsoft Office onLine pour les enseignants et les élèves

- + : Pas d'installation de logiciel
- : Pas encore collaboratif



Plateforme de cours en ligne

- + : Libre/gratuit/durable (transfert des cours)
- + : Individualisation des apprentissages
- : Nécessite une formation initiale



Le Médiacentre :

- Ressources pédagogiques (gratuites ou par abonnement)
- Manuels numériques
- + : Sécurisation des accès/Pas de compte supplémentaire
- : Entrée progressive des éditeurs / Nécessite l'affectation des ressources