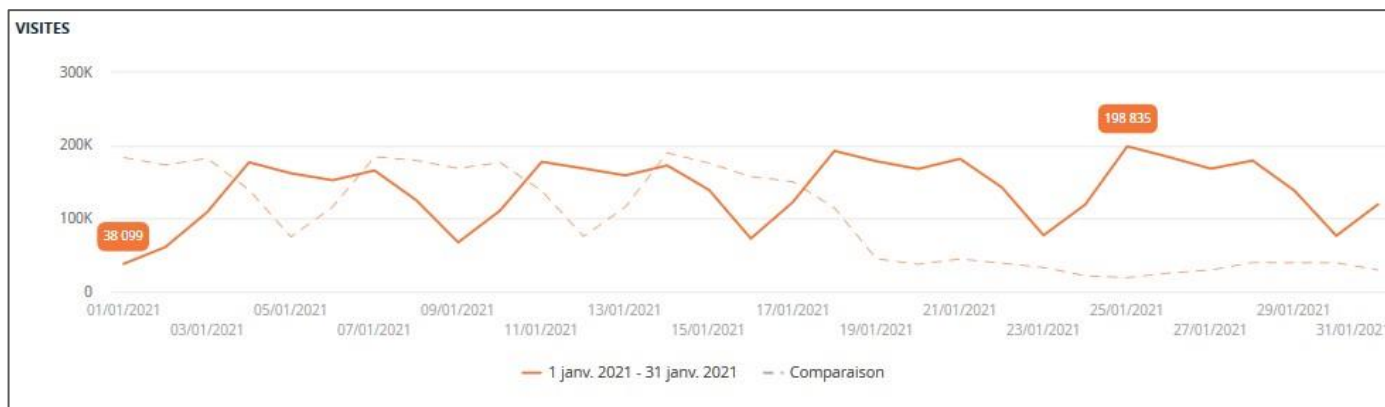


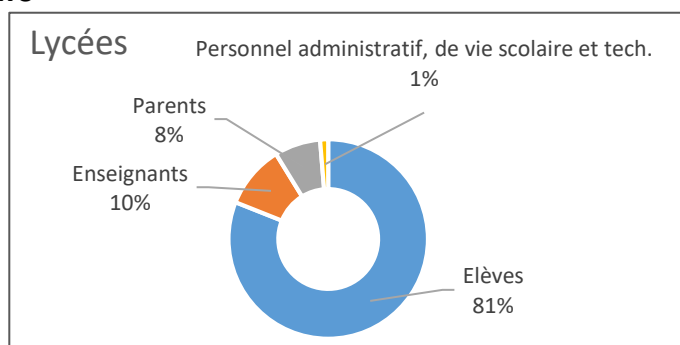
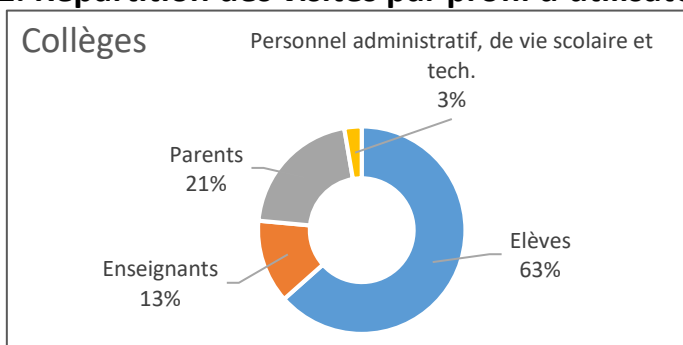
- Période : Janvier 2021 -

1. Visites : Forte hausse par rapport au mois de décembre qui était marqué par les vacances de Noël.

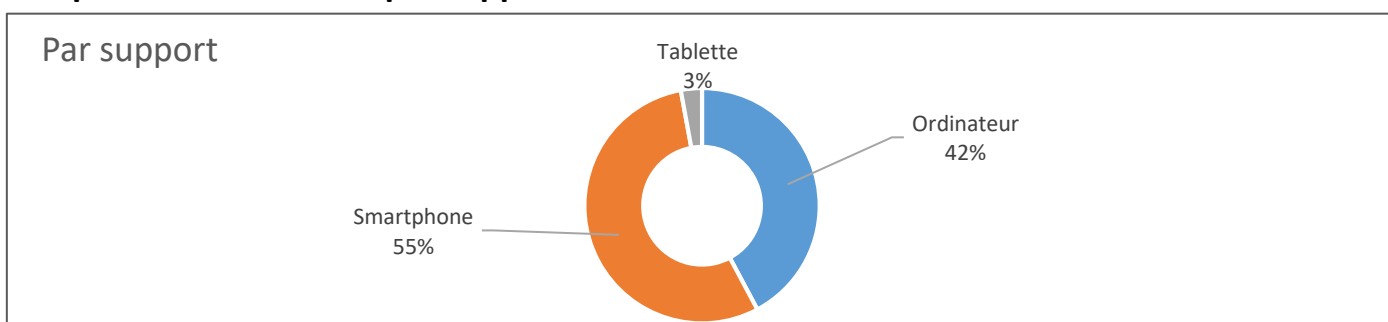
	Visites	Pages vues	Pages Vues /Visite	Temps passé / Visite	Visites/élève	Visites/enseignant
Projet MBN (ac. Reims)	4 362 285 <small>+37%</small>	27 714 992 <small>+35%</small>	6.4 <small>-2%</small>	06:38 <small>+0%</small>	31 <small>+38%</small>	54 <small>+36%</small>
COLLEGES	2 002 231 <small>+37%</small>	13 951 330 <small>+35%</small>	7.0 <small>-2%</small>	06:30 <small>+2%</small>	22 <small>+39%</small>	54 <small>+35%</small>
LYCÉES	2 360 054 <small>+37%</small>	13 763 662 <small>+35%</small>	5.8 <small>-1%</small>	06:44 <small>-1%</small>	43 <small>+37%</small>	53 <small>+36%</small>



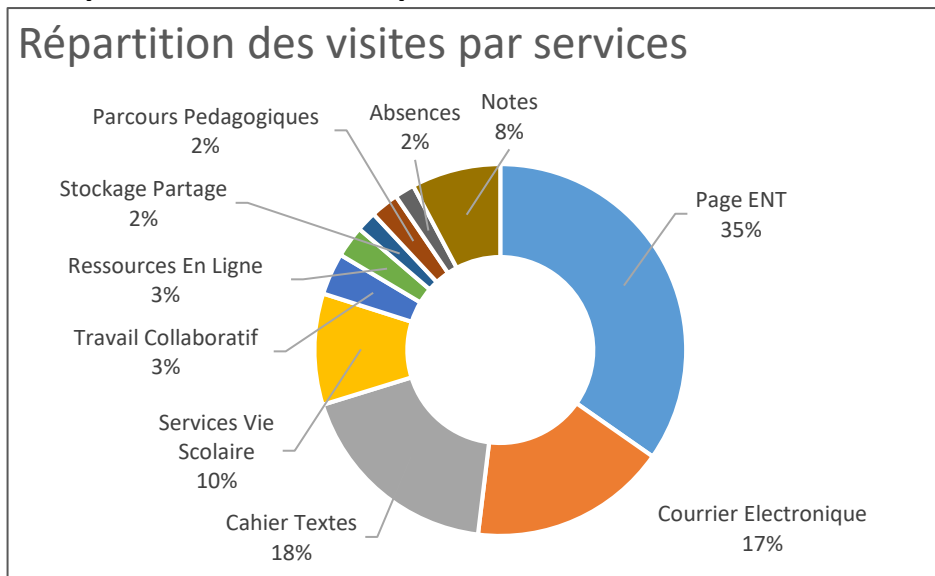
2. Répartition des visites par profil d'utilisateurs



3. Répartition des visites par support



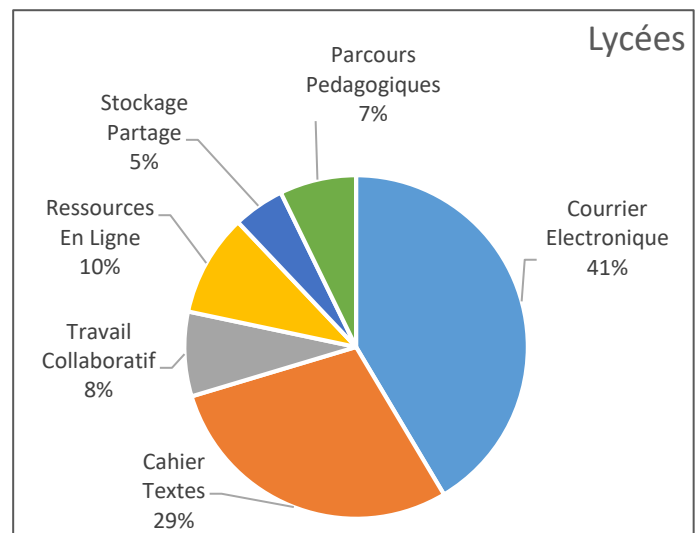
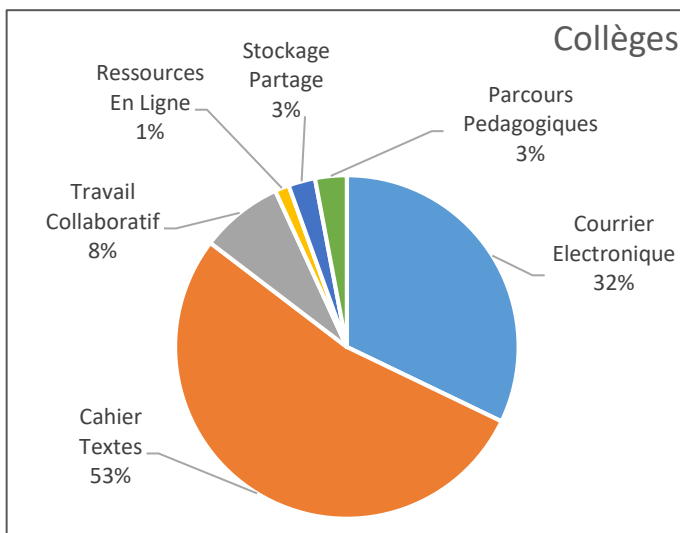
4. Répartition des visites par service de l'ENT



1. Certains marquages ne comptabilisent que l'entrée dans le service, et non la navigation dans les différentes pages ou activités. Cela explique un pourcentage faible :

- Parcours pédagogiques Moodle
 - Ressources en ligne
2. L'outil de vie scolaire Pronote est référencé dans "Services Vie scolaire", avec les services Punitions, Sanctions de Kosmos.

5. Usages pédagogiques des élèves



LA STAT DU MOIS : Et les parents ? Les parents se connectent toute la journée sur l'ENT :

En janvier 2021 :

- Visites : 518 530 (+17% par rapport à l'an dernier)
- Pages vues : 2 962 206
- Pages vues /visite : 5,7
- Temps passé /visite : 04:04

Cette mesure ne concerne que les accès par un navigateur internet (pas de prise en compte des accès par l'application mobile)

Horaire de visite sur l'ENT

