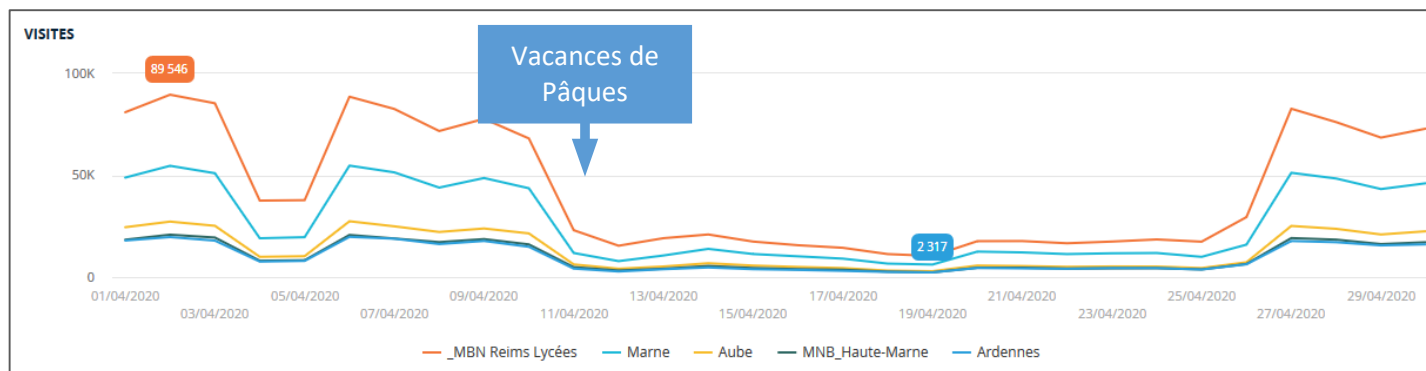


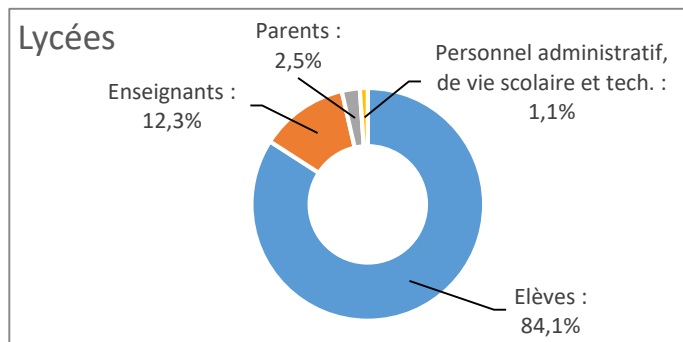
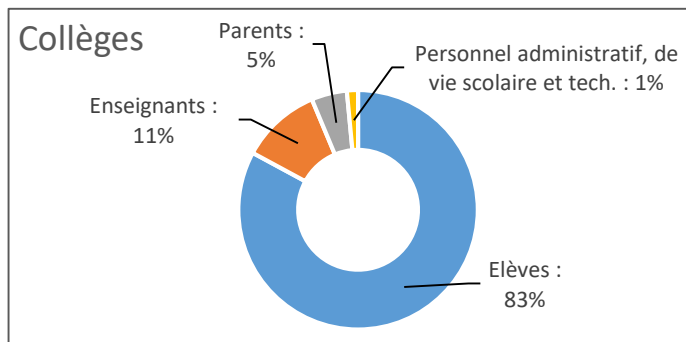
- Période : Avril 2020 -

1. Visites

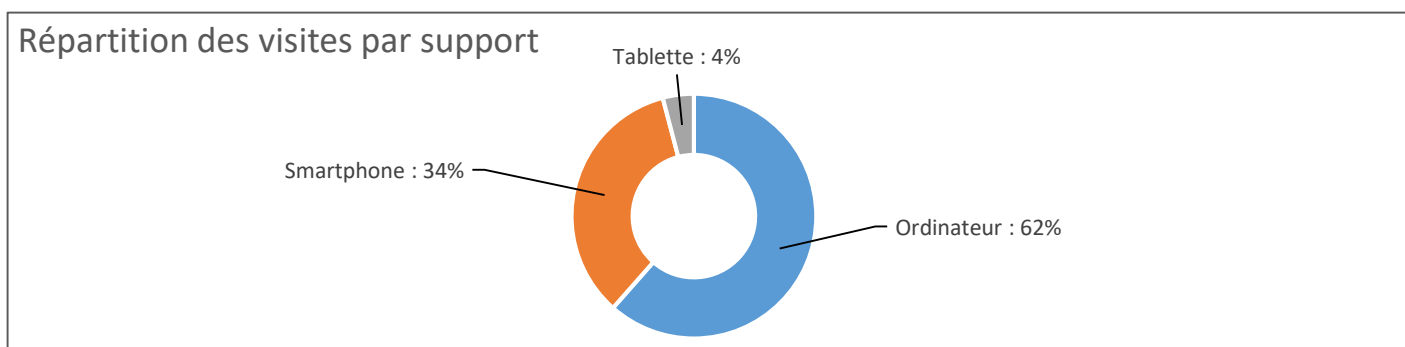
	Visites	Pages Vues /Visite	Temps passé / Visite	Pages vues	Visites/élève	Visites/enseignant
Projet MBN (ac. Reims)	3 082 175	10.2	11:06	31 569 219	27.8	45.1
COLLEGES	1 780 089	12.0	12:46	21 368 507	27.6	51.3
LYCÉES	1 302 086	7.8	08:44	10 200 712	27.9	39.8



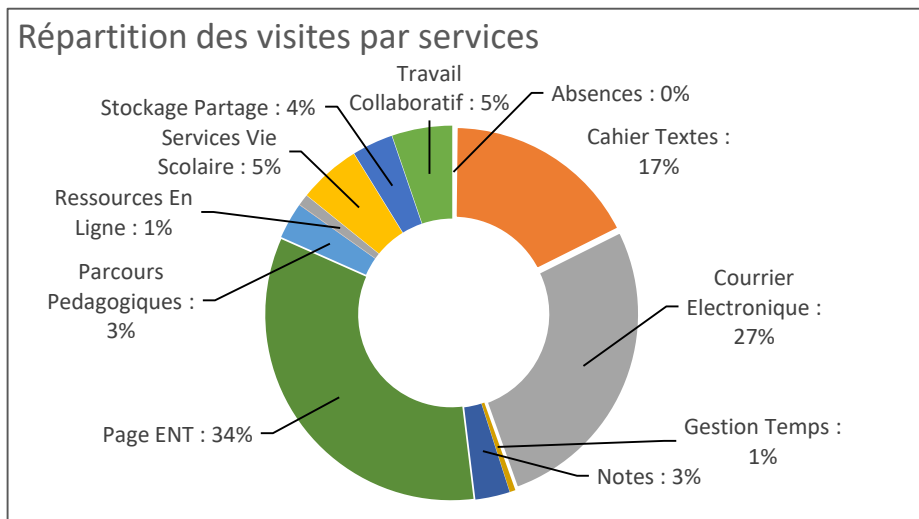
2. Répartition des visites par profil d'utilisateurs



3. Répartition des visites par support



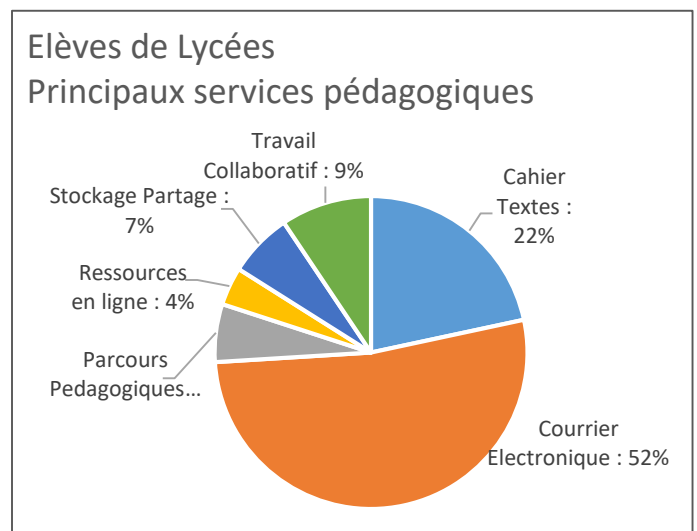
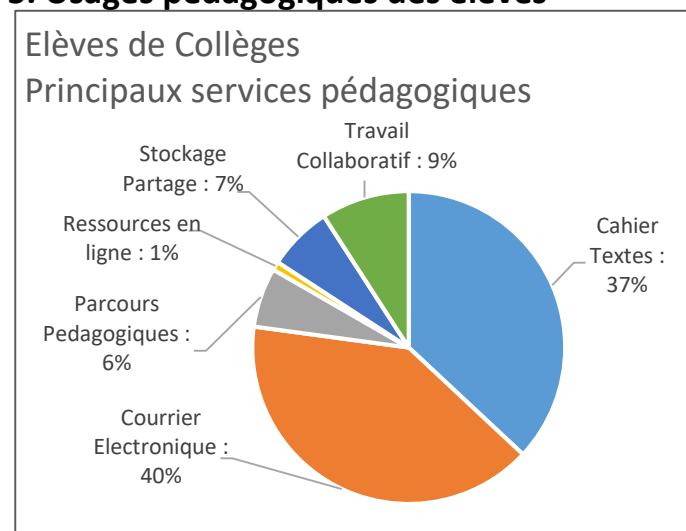
4. Répartition des visites par service de l'ENT



1. Certains marquages ne comptabilisent que l'entrée dans le service, et non la navigation dans les différentes pages ou activités. Cela explique un pourcentage faible :

- Parcours pédagogiques Moodle
 - Ressources en ligne
2. L'outil de vie scolaire Pronote est référencé dans "Services Vie scolaire", avec les services Punitions, Sanctions de Kosmos.

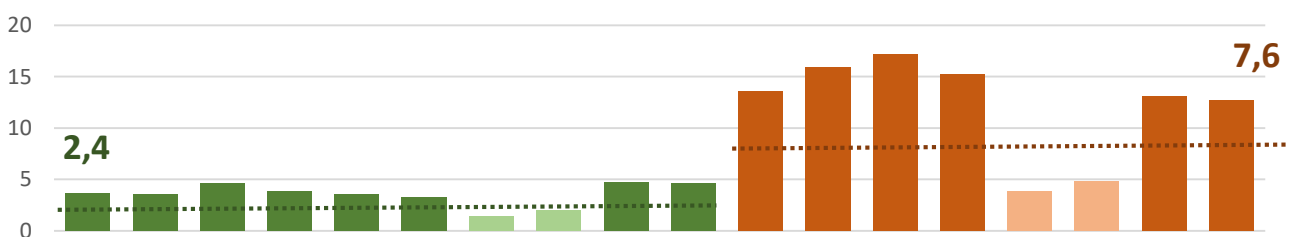
5. Usages pédagogiques des élèves



LA STAT DU MOIS : Le nombre de visite/élève sur l'ENT depuis janvier sur votre établissement

Données hebdomadaires de la semaine 2 (du 6/01/2020 au 12/01/2020) à la semaine 19 (du 4/05/2020 au 10/05/2020)

Collèges



Lycées

