

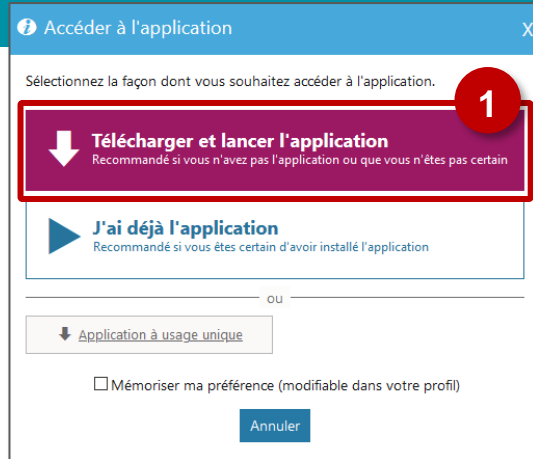
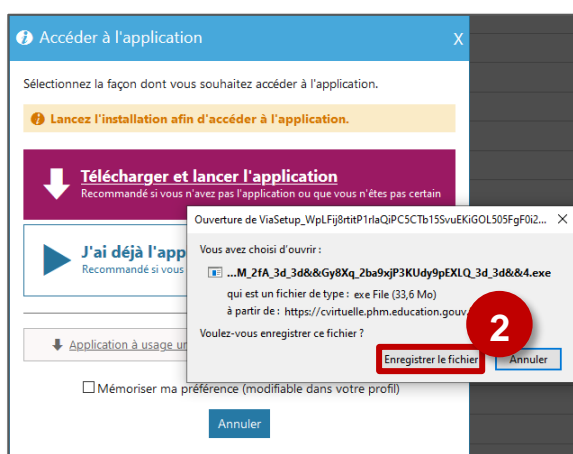


Fin 2020, le plugin FLASH n'est plus maintenu

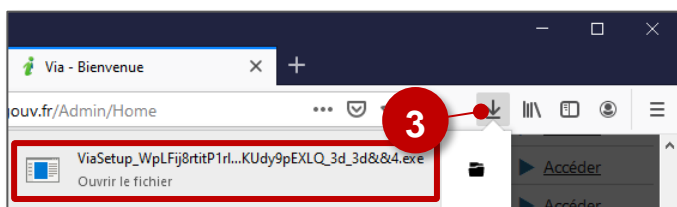
L'accès à Ma Cl@sse virtuelle (VIA) ne sera plus possible en utilisant l'interface Flash.
Il faudra installer le client VIA sur votre poste pour accéder aux classes virtuelles.

▶ INSTALLER LE CLIENT VIA (à faire un fois seulement)

1. Lors d'un accès à une activité, cliquez sur "Télécharger et lancer l'application".
2. Enregistrez le fichier

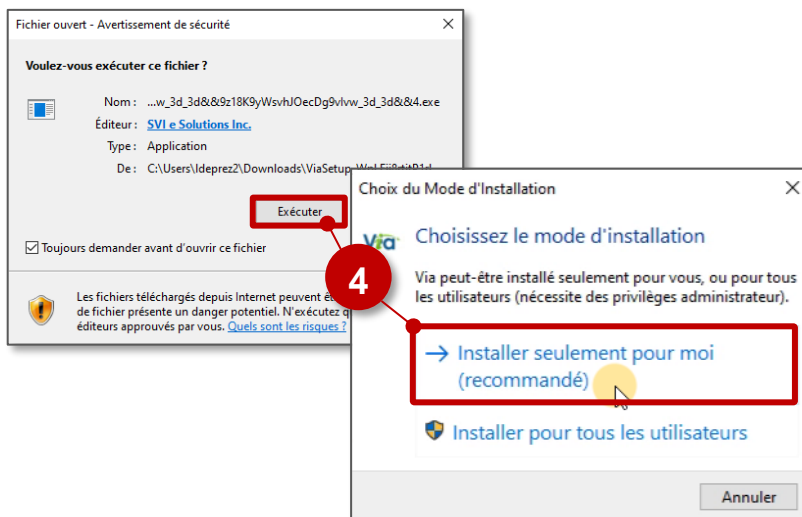


3. Une fois le téléchargement effectué, cliquez sur l'exécutable

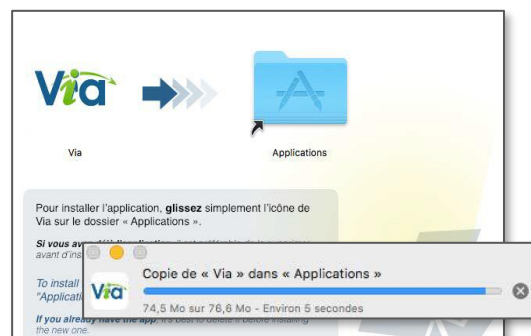


ou le fichier Via.dmg pour MacOS

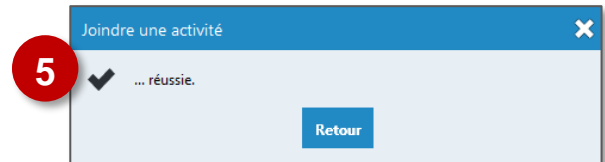
4. Sous Windows, exécutez l'installation



Sous MacOS, glissez-déposez le fichier Via dans le dossier Applications



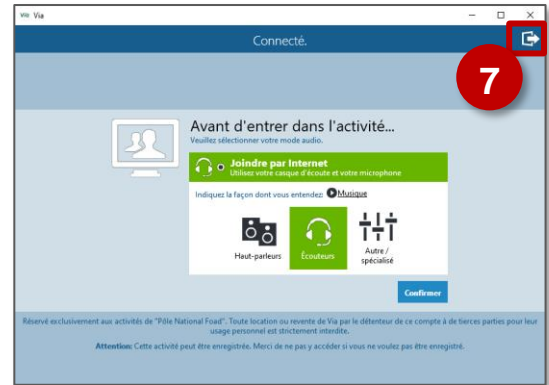
5. Vous accédez ensuite automatiquement à l'activité avec l'application



6. Une icône "Via" est affichée dans votre barre d'outils

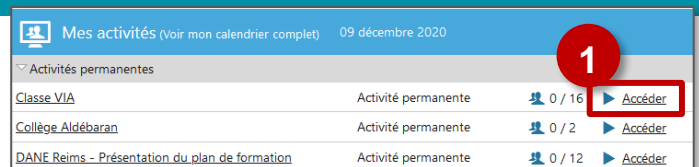


7. Vous pouvez entrer dans l'activité. Pour paramétrer les accès par défaut, quittez l'activité



▶ ACCÉDER À UNE CLASSE VIRTUELLE AVEC L'APPLICATION VIA

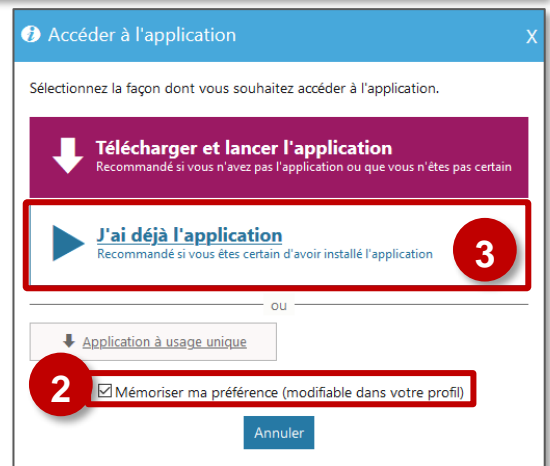
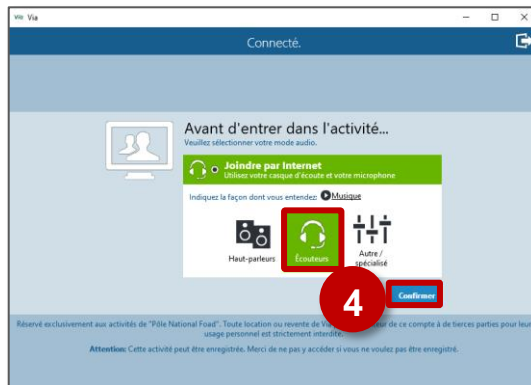
1. Accédez à votre activité à partir du tableau de bord Ma Cl@sse Virtuelle



2. Cochez ensuite "Mémoriser ma préférence".

3. Cliquez sur "J'ai déjà l'application".

4. Confirmez votre mode audio et entrez dans la classe



⚠ Une fenêtre supplémentaire ?

Si votre navigateur internet ouvre une boîte de dialogue pour identifier l'application à utiliser par défaut :

- Sélectionnez l'application Via
- Cochez la case "Se souvenir de mon choix..."
- Cliquez sur "Ouvrir le lien"

Cette boîte de dialogue ne s'affichera plus lors de vos prochains accès.

