



RÉGION ACADÉMIQUE  
GRAND EST

*Liberté  
Égalité  
Fraternité*

# JOURNÉES RESSOURCES NUMÉRIQUES 2021

Magnard – LIB **PREMIUM**

# PRÉSENTATION

## ➤ **Quels sont les atouts de la ressource ?**

Une bibliothèque de manuels numériques **toujours à portée de main** :

- . **avec ou sans connexion internet**
- . **export sur clé USB.**

L'accès en un clic à **des ressources complémentaires et activités actualisées 100% numériques.**

**Une navigation simple et intuitive** pour les élèves et les enseignants

## ➤ Quelles sont les nouveautés ?



Une vue web  
pour une lecture adaptée  
à toutes les tailles d'écran

Taille du texte : 14px

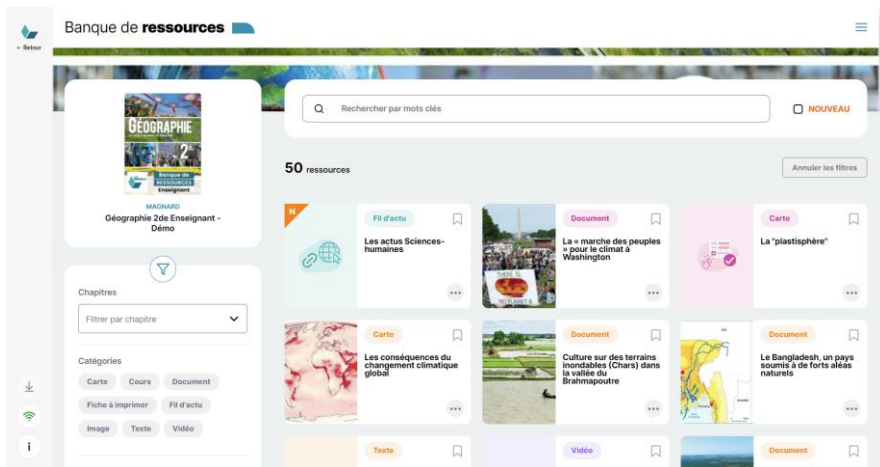


Police d'écriture

Lato

L'accessibilité pour les dys

## ➤ Quelles sont les nouveautés ?



Une banque de ressources pour l'enseignant



Des manuels actualisés chaque année en fonction des programmes

# INTERACTIVITÉ

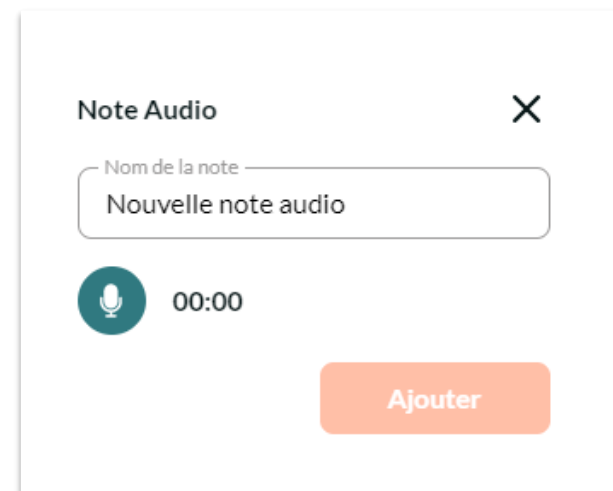
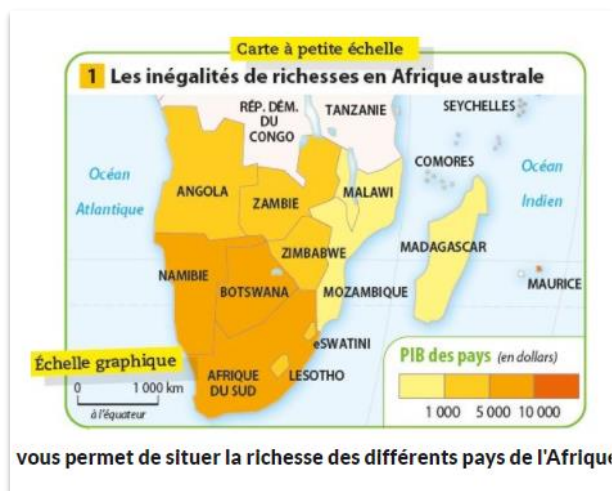
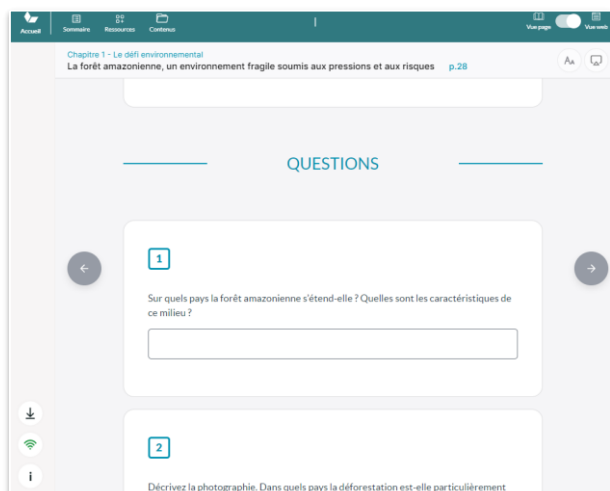
- **Pouvez-vous nous donner votre définition du manuel numérique ? et pour expliciter la différence, celle d'un manuel numérique interactif ?**

Les manuels numériques sont consultables sur **tout type de support** et aujourd'hui tous **interactifs**.

Ils permettent à l'enseignant d'animer sa classe en vidéoprojection.

Ils sont enrichis de nombreuses ressources numériques interactives et didactisées, adaptées à toutes les disciplines : exercices, audio, vidéo, cartes interactives etc.

- **Quels types d'activités interactives proposez-vous dans vos manuels ?**  
**(personnaliser son manuel : annotations, ajouts de pièces jointes / compléter un exercice interactif et le partager / carte ou document animé et à compléter / outils pour faciliter la vidéoprojection / suivre le travail de l'élève)**



Nouveauté LIB Premium : le manuel devient consommable.

Sur la vue web, l'élève peut répondre à chaque exercice dans les zones de saisie.

Tous les documents et les questions sont zoomables au clic.

L'élève et l'enseignant peuvent personnaliser leur manuel numérique avec des notes texte ou audio.

# COLLABORATION

- **Votre manuel propose-t-il des séquences complètes (« clé en main »), des scénarios pédagogiques , des contenus didactisés ?**

**Un LIB Premium c'est :**

Tout le contenu du manuel papier :  
des **séquences de cours « clé en main »** et des **activités didactisées**  
conçues par des enseignants et  
**conformes aux programmes**  
publiés par le ministère de  
l'Éducation nationale

+

Des **ressources et des contenus**  
**numériques** supplémentaires et  
**didactisés**

# DIFFÉRENCIATION

- Quelles sont les dispositions prises pour répondre aux besoins spécifiques de chaque élève ? (inclusion)

Le LIB Premium comprend des outils pour l'accessibilité

Taille du texte : 14px



Police d'écriture

Lato

Réinitialiser

Polices DYS

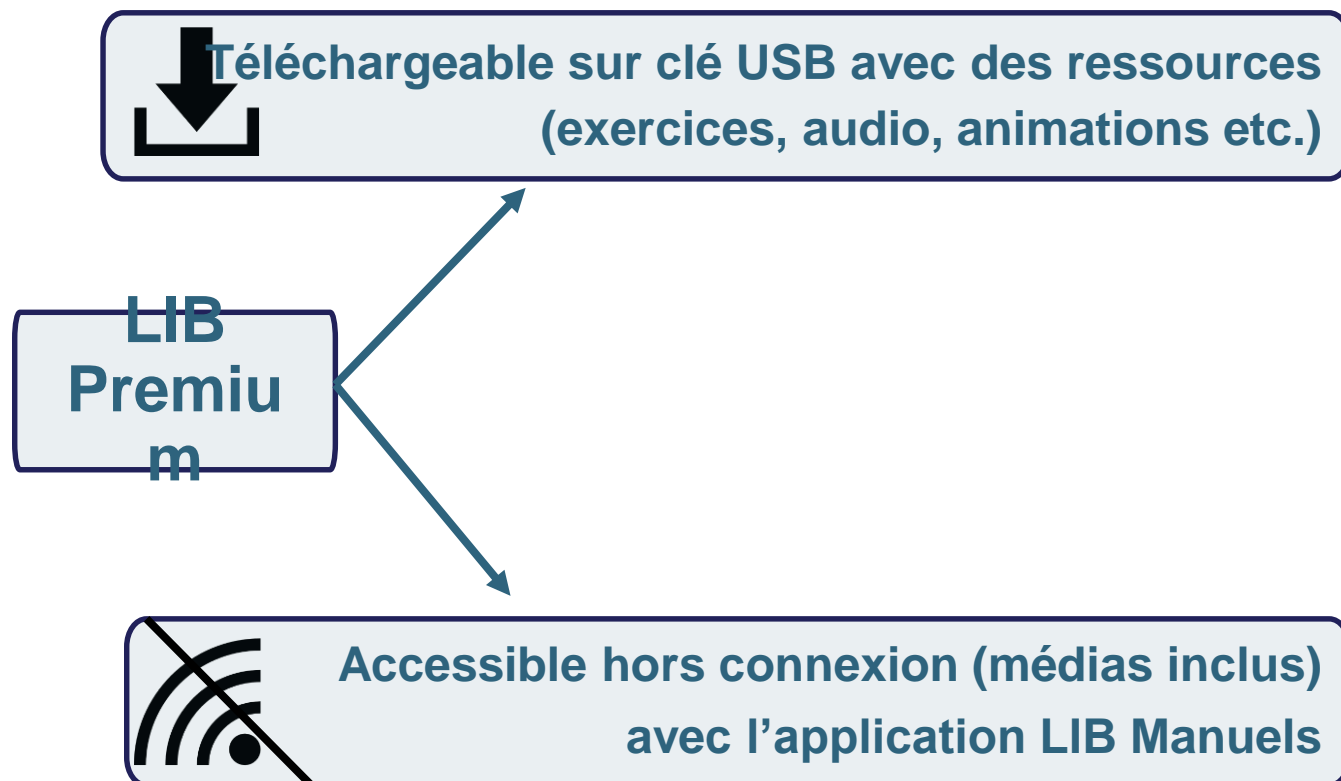


Affichage adapté à tout type d'écran



# CONNECTIVITÉ

- Comment accéder aux manuels hors connexion internet ? En cas de téléchargement les médias (vidéo, audio) sont-ils accessibles hors-ligne



## ➤ Quel accompagnement des professeurs est proposé (site compagnon, blog forum, ...) ?

### Une question sur les manuels ?

Votre délégué régional répond à toutes vos questions sur nos ouvrages, vous accompagne dans la découverte des outils numériques dans votre établissement ou à distance.

### Edulib vous accompagne !

Des tutos pour utiliser nos outils numériques : [c'est ici !](#)

Edulib répond à vos questions techniques : <https://support.edulib.fr/support/tickets/new>

Edulib vous propose [des formations à la demande](#).

## ➤ Quelles sont les systèmes d'exploitation et navigateurs compatibles ?

Équipement réseau	Ordinateur Minimum 2 Go RAM Recommandé : 4 Go RAM	Tablette
Wi-Fi ou réseau filaire	<p><b>Système d'exploitation</b></p> <ul style="list-style-type: none"> <li>- PC : Windows 7 minimum (64 bits)</li> <li>- Mac: OS X 10.10 (Yosemite) et supérieurs</li> </ul> <p><b>Navigateurs internet recommandés</b></p> <ul style="list-style-type: none"> <li>Chrome 85.x</li> <li>Firefox 79.x</li> <li>Safari 14.x</li> <li>Edge 85.x (Nouveau Edge)</li> </ul>	<p><b>Tablettes Android</b> Android 7.0 et versions ultérieures</p> <p><b>Tablettes Apple</b> iOS 9.0 et versions ultérieures</p>